

# 102 personnes élues en situation de handicap (tous mandats confondus)

le nombre de personnes élues identifiées a été calculé grâce à un recensement exhaustif des articles de presse sur internet (base de données Europress). Elles exercent ou ont exercé un mandat entre 2020 et 2025.

65  
hommes



37  
femmes

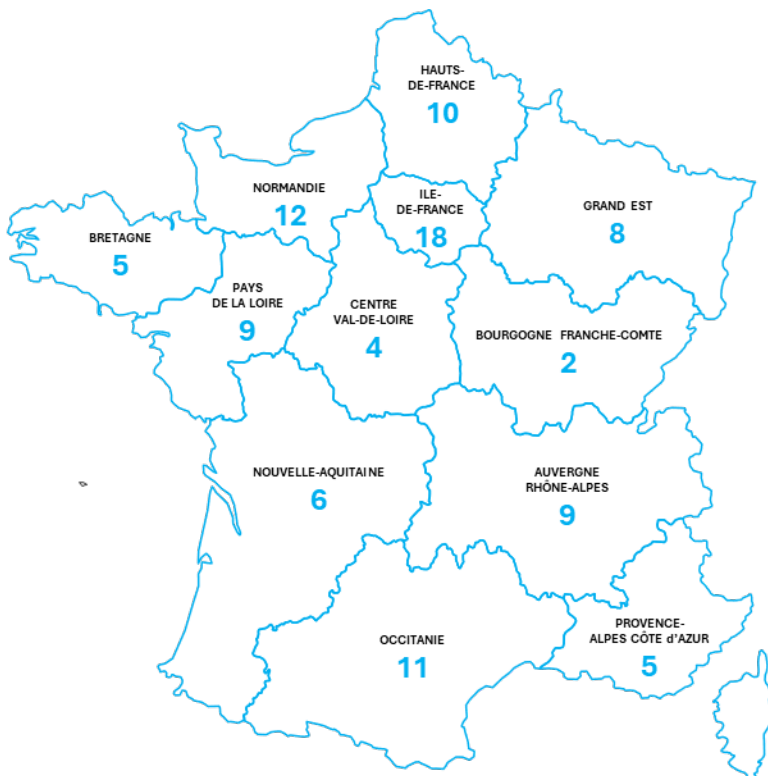
## Point de vigilance

Parmi ces 102 personnes en situation de handicap élues, au moins 8 personnes ont arrêté leur mandat avant la fin, pour plusieurs raisons :

- manque de temps,
- problèmes d'accessibilité,
- raisons de santé (notamment décès).

Le mandat a pu aussi prendre fin entre 2020 et 2025 et la personne a pu ne pas être réélue.

7 personnes ont été élues à la suite d'un remplacement.



MARTINIQUE  
1



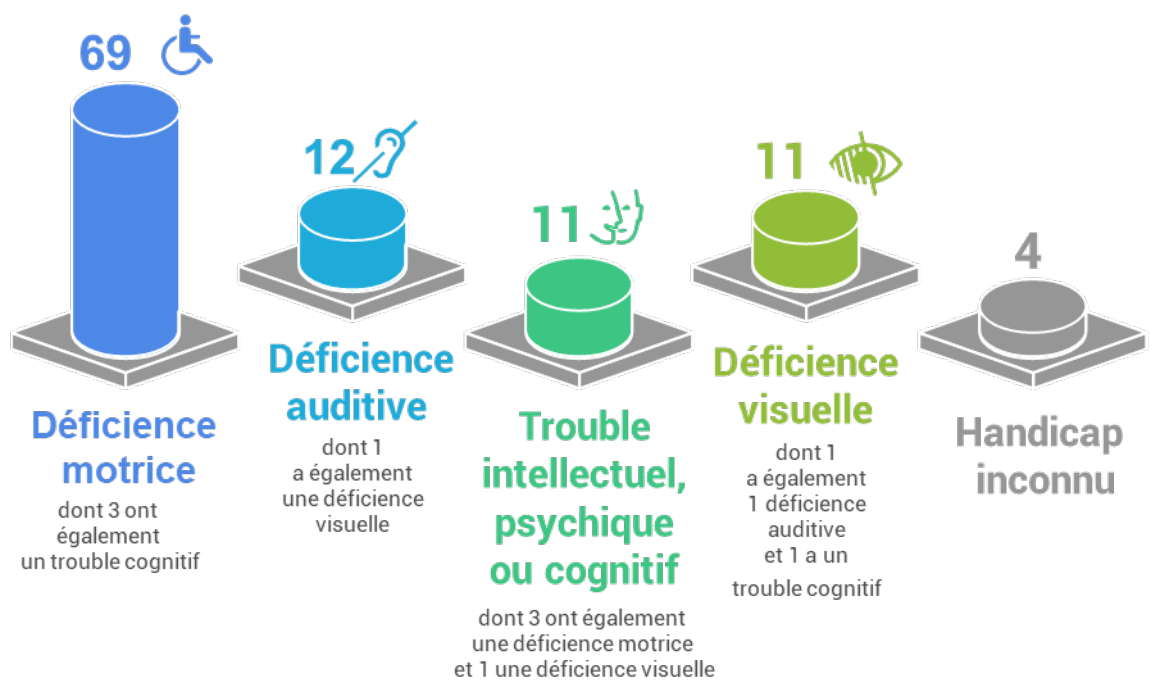
RÉUNION  
1



GUADELOUPE  
1



# Répartition des personnes élues par type de handicap

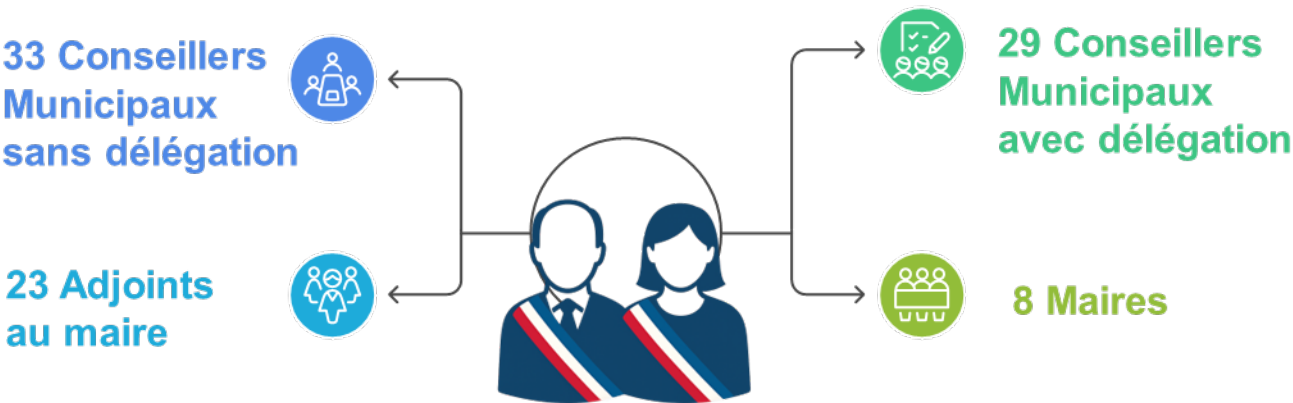


## Nombre total de mandats occupés

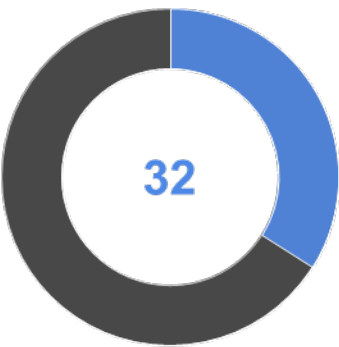


# statut et délégation des personnes élues au niveau municipal

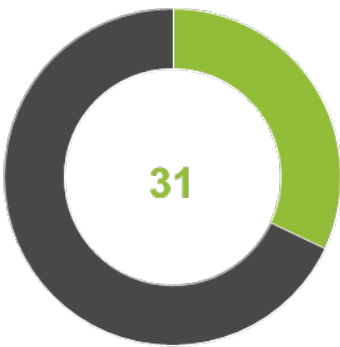
## Répartition en fonction du statut occupé dans le conseil municipal



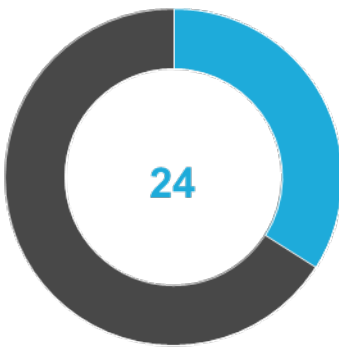
## Répartition en fonction du type de délégation (hors maires)



Délégation non liée au handicap



Pas de délégation



Délégation liée au handicap



HandiPPolitique

