

Votre  
candidature



AUTODIAGNOSTIC

ÉTAPE 2



INSTRUCTION

ÉTAPE 3



AUDIT

ÉTAPE 4



DÉCISION



Contactez-nous  
01 43 12 19 29  
caphandeo@handeo.fr



Imprimé sur papier issu d'une forêt gérée durablement



Membres Handéo



Découvrez aussi



Pour en savoir +  
[www.handeo.fr](http://www.handeo.fr)



14 rue de la Tombe Issoire - 75014 Paris  
Tél. : 01 43 12 19 29  
caphandeo@handeo.fr - [www.handeo.fr](http://www.handeo.fr)



LABEL  
ENTREPRISE  
ENGAGÉE  
AUPRÈS DE SES  
SALARIÉS  
AIDANTS



Entreprise engagée  
auprès de ses  
salariés aidants

En partenariat avec l'Agirc-Arrco

Initié par KLESIA et Handéo,  
le déploiement du label est  
accélééré par l'engagement  
de l'agirc-arrco.

● RETRAITE COMPLÉMENTAIRE  
agirc - arrco

[www.handeo.fr](http://www.handeo.fr)



SALARIES AIDANTS



En partenariat avec l'Agirc-Arcco

ENTREPRISE ENGAGÉE

## Le Label



Initié par KLESIA et Handéo, le label Cap'Handéo est déployé en partenariat avec l'Agirc-Arrco pour un accompagnement concret et innovant des entreprises en réponse à des enjeux sociétaux majeurs.

Sa finalité : outiller, appuyer les entreprises pour reconnaître et soutenir les salariés en situation d'aide d'un proche fragilisé (en situation de handicap, âgé dépendant, souffrant de maladie).

### Le label Cap'Handéo, un levier pour...

- Construire une offre adaptée** aux besoins et attentes des salariés aidants
- Mettre en avant les solutions** auprès des salariés aidants
- Valoriser l'engagement** de l'entreprise
- Inscrire l'engagement** dans la durée

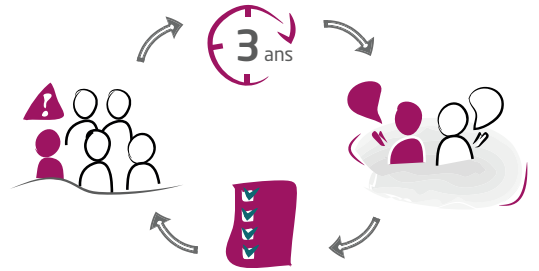
Équilibre  
Solidarité  
partage professionnelle  
Motivation  
Capital  
appartenance vie  
Être  
Bien  
humain  
personnelle  
Épanouissement  
Culture travail  
Qualité

**UN DISPOSITIF OUVERT À TOUTES LES ENTREPRISES, QUELS QUE SOIENT LEUR TAILLE ET LEUR SECTEUR D'ACTIVITÉ**

+ d'informations sur [handeo.fr](http://handeo.fr)

## Les engagements qualité des entreprises labellisées

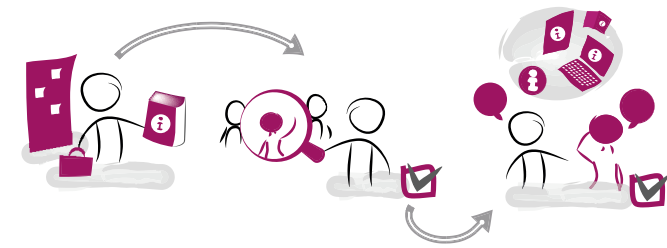
Un diagnostic élaboré, une politique d'entreprise adaptée



Les parties prenantes impliquées



Les managers de proximité sensibilisés et formés



Une offre plurielle pour apporter des solutions

